



LA ENERGÉTICA HUMANA

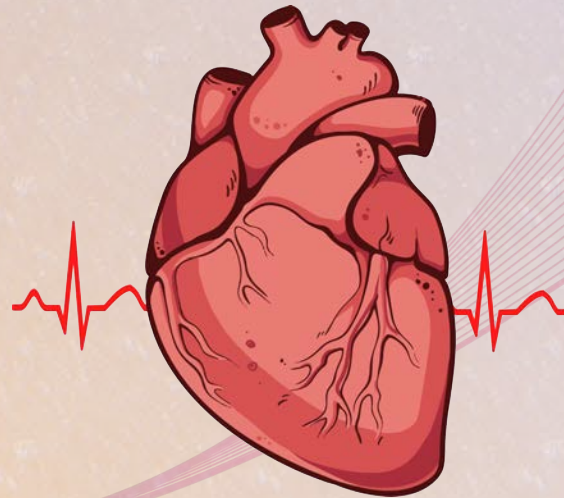
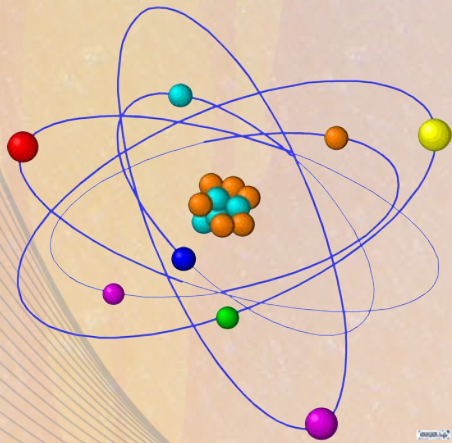
FUNDAMENTOS Y APLICACIONES
DE LA TERAPIA DEL BIOCAMPO
EN SINTERGÉTICA

Dr. Jorge Carvajal



ENERGÉTICA HUMANA

- Las cuatro interacciones fundamentales



ENERGÉTICA HUMANA

- En busca de la gran unificación
- A los biólogos que buscan las raíces de la conciencia
- A los físicos que buscan el campo unificado



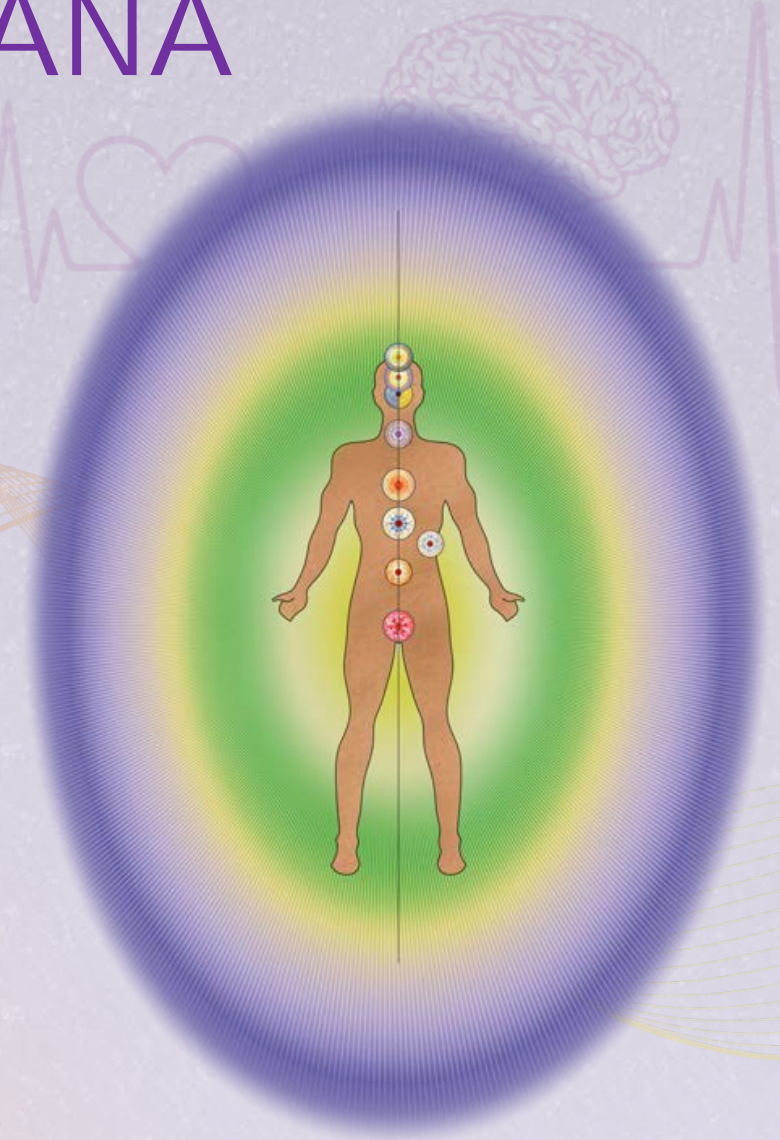
ENERGÉTICA HUMANA

- Es la conciencia el campo unificado?
- Una teoría integral de la conciencia
- El campo R en un universo relacional



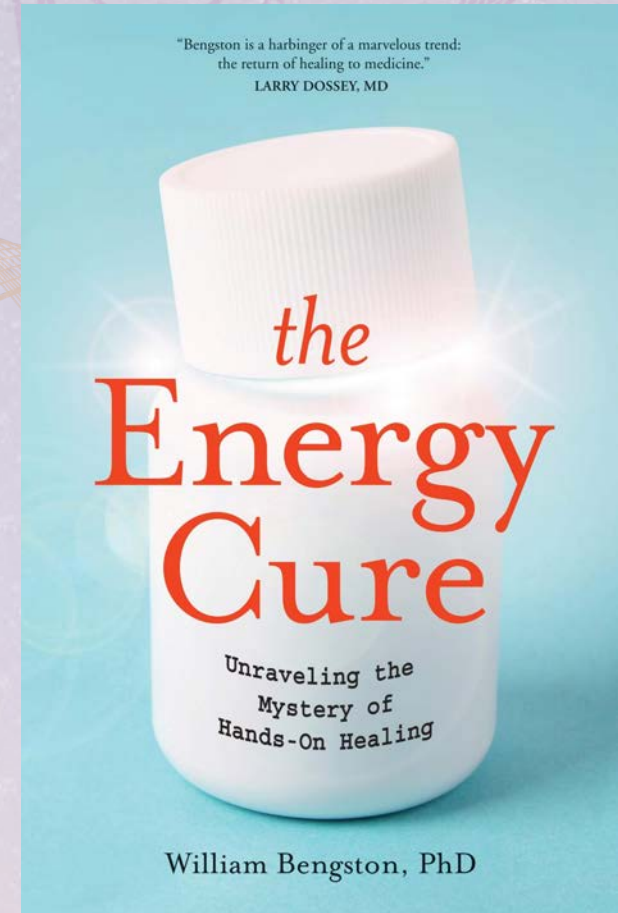
ENERGÉTICA HUMANA

- Cómo interactúa la conciencia sobre la energía y la materia?
- Entropía y Neguentropía
- Campos no energéticos
- Equivalencias: Materia-Energía vs Información-Conciencia



ENERGÉTICA HUMANA

- El potencial humano
- Evidencias de la energética humana
- Relojes atómicos, decaimiento radiactivo y maestros del chi
- Bill Bengston y Sanación
- Sanación. Trasmutación



LA CIENCIA DEL CORAZÓN EN EL CORAZÓN DE LA CIENCIA

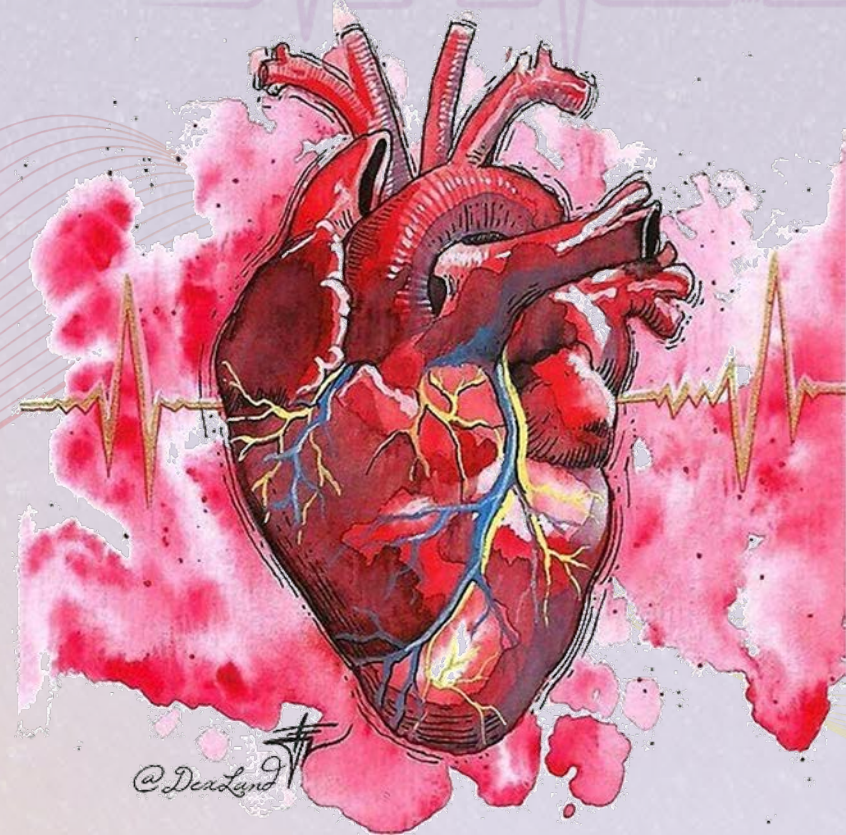
- Qué hay detrás de la música del corazón?
- Escuchar el corazón de la madre
 - Estudios en niños quemados
- Tomatis y la Audiopsicofonología
- Comunicación feto-materna



LA CIENCIA DEL CORAZÓN EN EL CORAZÓN DE LA CIENCIA

La emisión del corazón

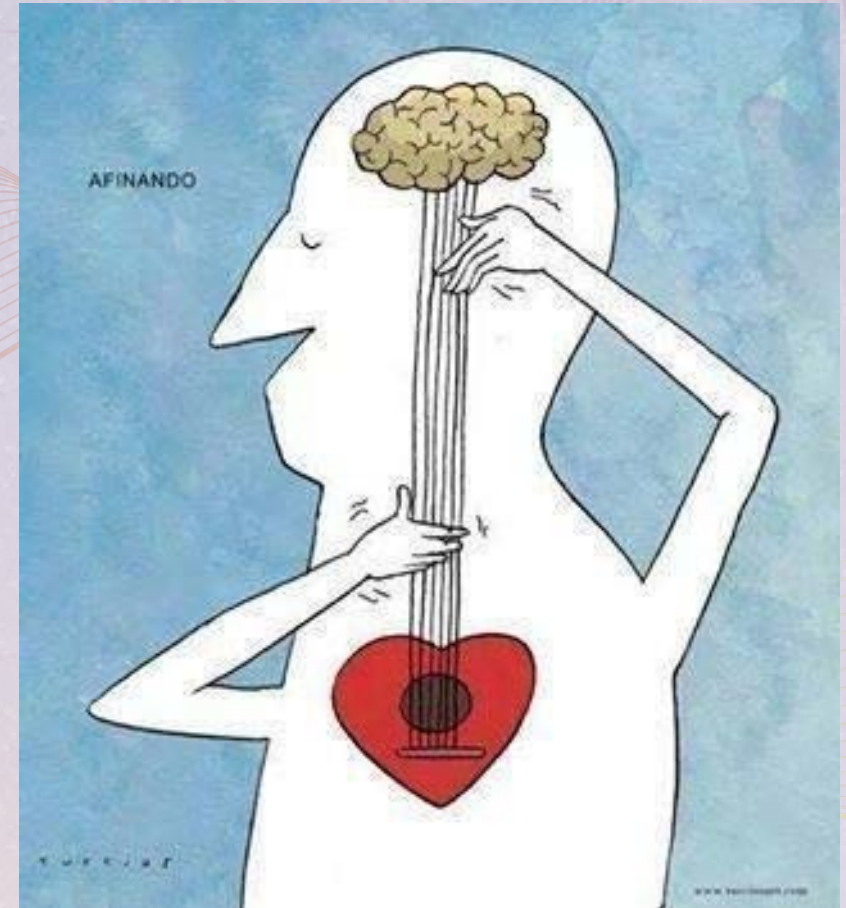
- Campo de información, campo eléctrico, campo magnético.
- Sonido, temperatura, volumen, presión.



LA CIENCIA DEL CORAZÓN EN EL CORAZÓN DE LA CIENCIA

La emisión del corazón

- Ritmo cardíaco y potenciales evocados en tallo y en amígdala.
- Ínsula, interocepción, estrés y ritmo cardíaco.
- El efecto de las emociones en la coherencia cardíaca.



EL CORAZÓN Y LA PSICOSINTERGIA

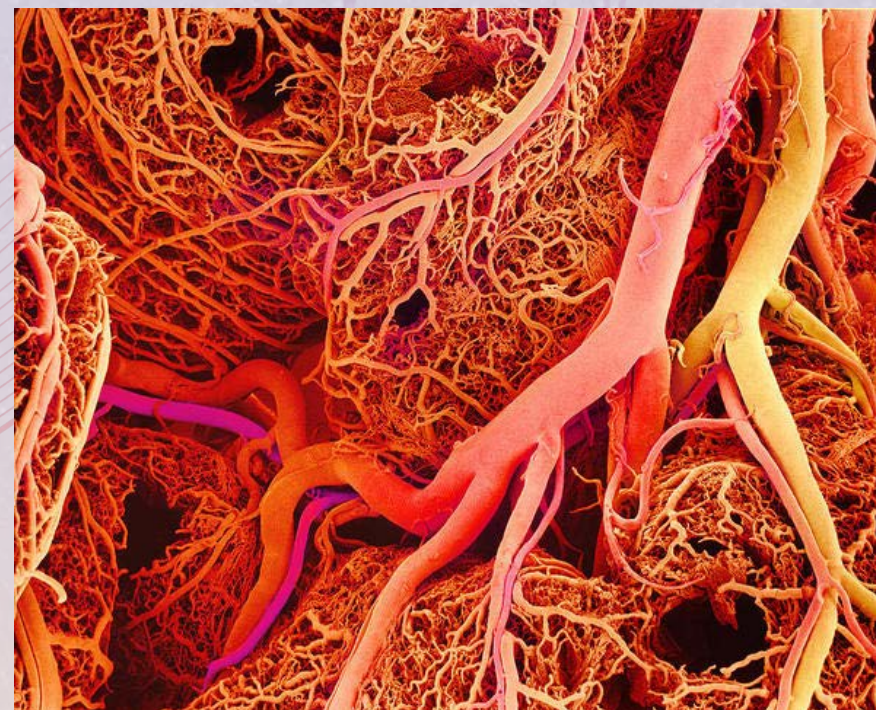
Antiguas buenas nuevas

- Las novedades anatómicas del corazón
- La cuerda del corazón
- La unidad glómica-corazón, endotelio vascular y el sincitio del músculo liso.
- El cuerpo como un corazón
- El corazón atesora la mente?



EL CUARTO CEREBRO Y LA PSICOSINTERGÍA

- El órgano endotelial y la inteligencia selectiva de la microperfusión vascular.



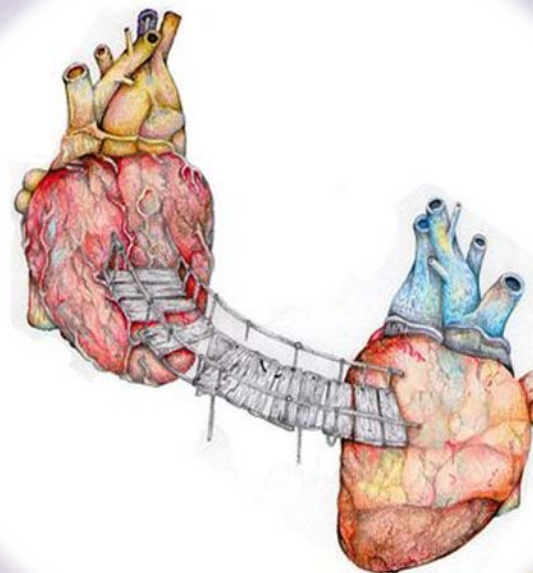
EL CUARTO CEREBRO Y LA PSICOSINTERGIA

- Los cerebros en el gran cerebro del cuerpo.
- Cerebros límbico, cardíaco y entérico, como grandes cerebros emocionales.



EL CUARTO CEREBRO Y LA PSICOSINTERGIA

- Todo el campo energético vital como un cerebro procesador emocional. Comunicación emocional a través del corazón.



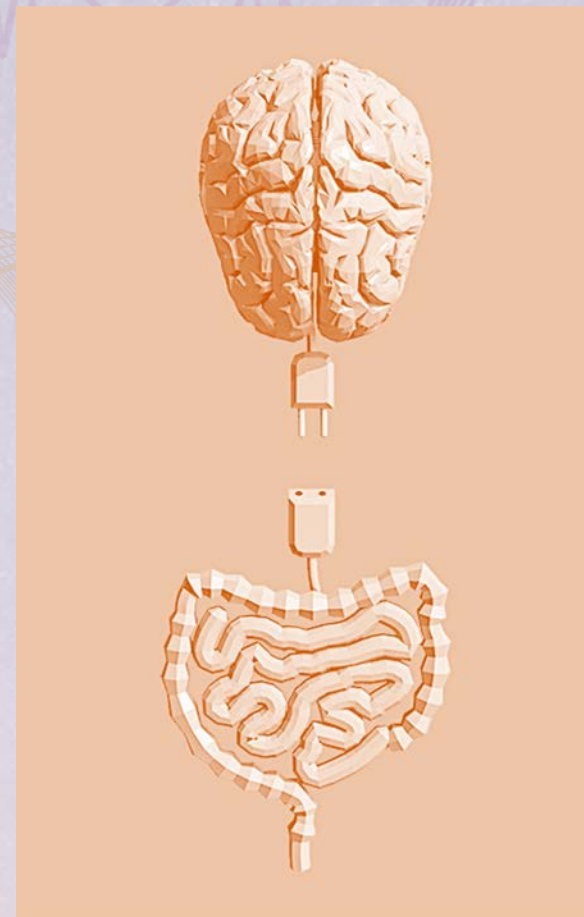
EL CUARTO CEREBRO Y LA PSICOSINTERGIA

- Consecuencias clínicas.
- La integración del biocampo en el gran generador cardíaco.
- Llevar las emociones al corazón.
- Llevar la información del circuito integrado en la terapia al corazón.



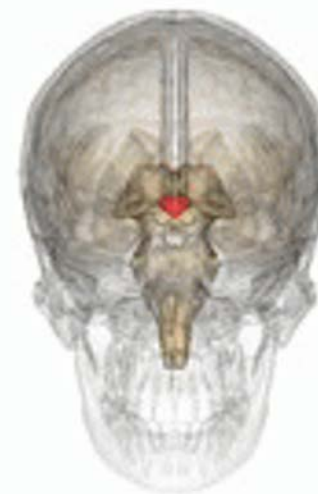
CÓMO INTEGRAR LOS CEREBROS EMOCIONALES

- La cadena ganglionar simpática como condensadora de emociones.
- La pars intermedia medularis y la mediación entre el sistema nervioso y los receptores viscerales.
- La integración de la información visceral – emocional en la formación reticular.



CÓMO INTEGRAR LOS CEREBROS EMOCIONALES

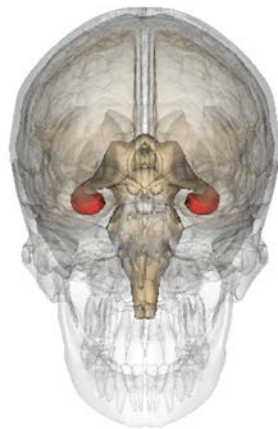
- El procesamiento central del NeuroVegetativo emocional en el hipotálamo.
- La conexión extrapiramidal -tics- tono muscular extrapiramidal- y el sistema límbico a nivel frontal.



Images are generated by Life Science Databases(LSDB). - from Anatomography

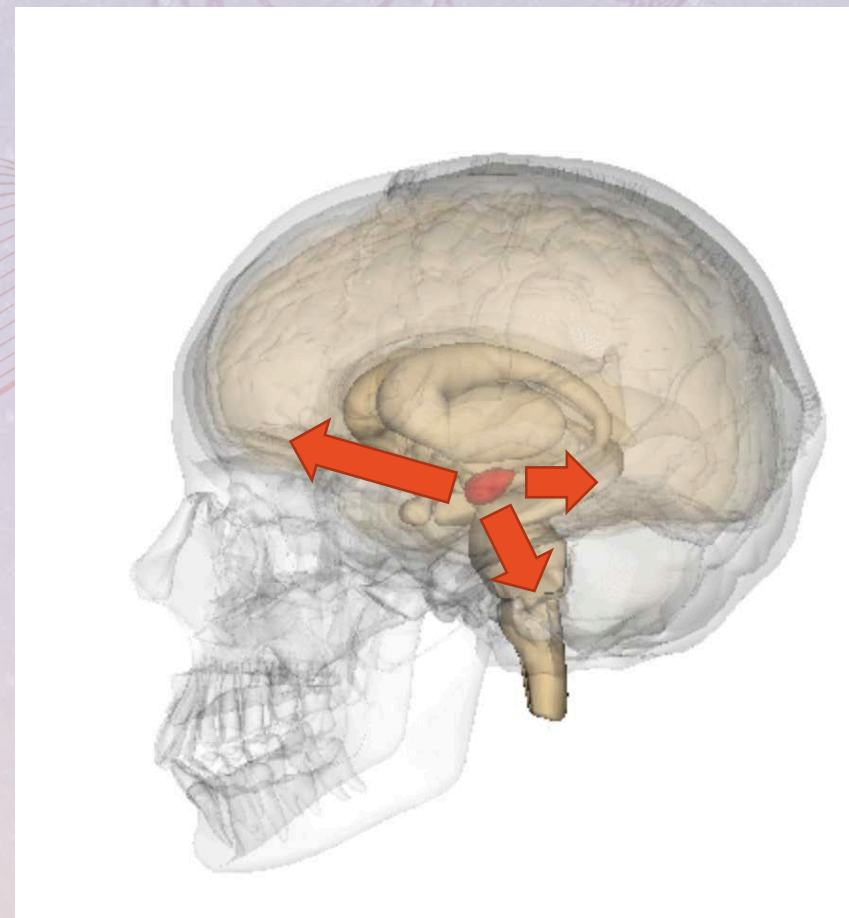
CÓMO INTEGRAR LOS CEREBROS EMOCIONALES

- La vía límbica témporo-frontal y fronto-temporal.
- Amígdala. Hipocampo, Gyrus Cinguli, y corteza órbitofrontal



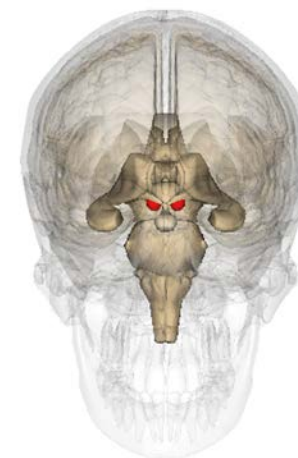
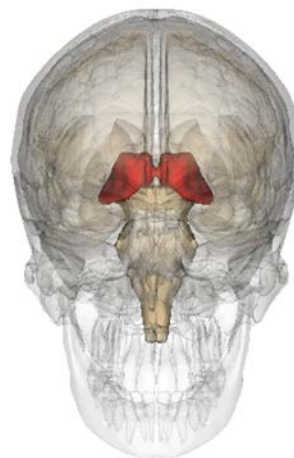
CÓMO INTEGRAR LOS CEREBROS EMOCIONALES

- Circuitos:
 - amígdalo-corticales,
 - amígdalo hipotalámicos
 - amígdala-tallo



CÓMO INTEGRAR LOS CEREBROS EMOCIONALES

- Cuerpos mamilares
- Fascículos mamilo-talámicos
- Fascículos tálamo-frontales

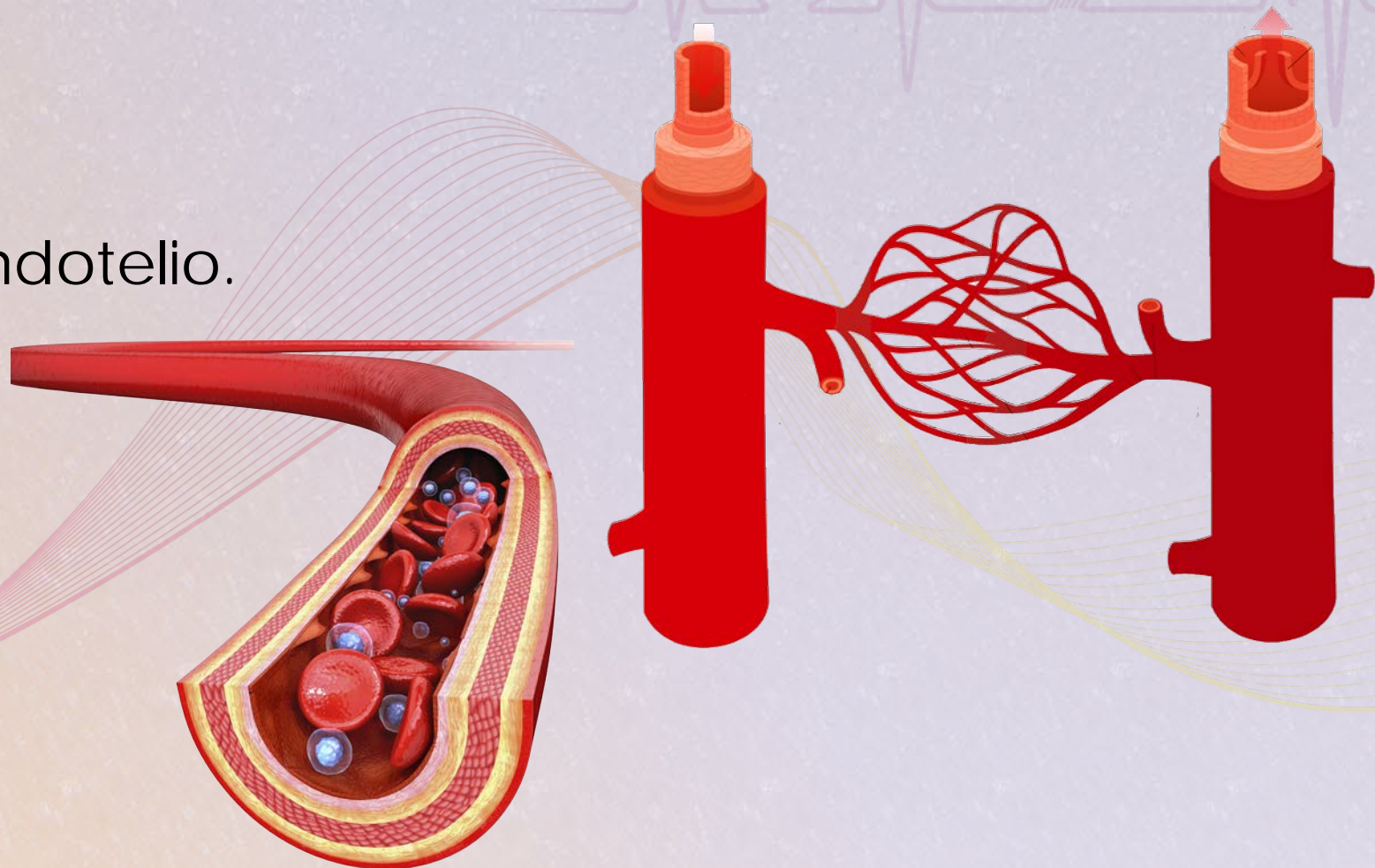


De Images are generated by Life
Science Databases(LSDB). - from
Anatomography

EL CUARTO CEREBRO Y LA PSICOSINTERGIA COHERENCIA PSICOFISIOLÓGICA

Componentes:

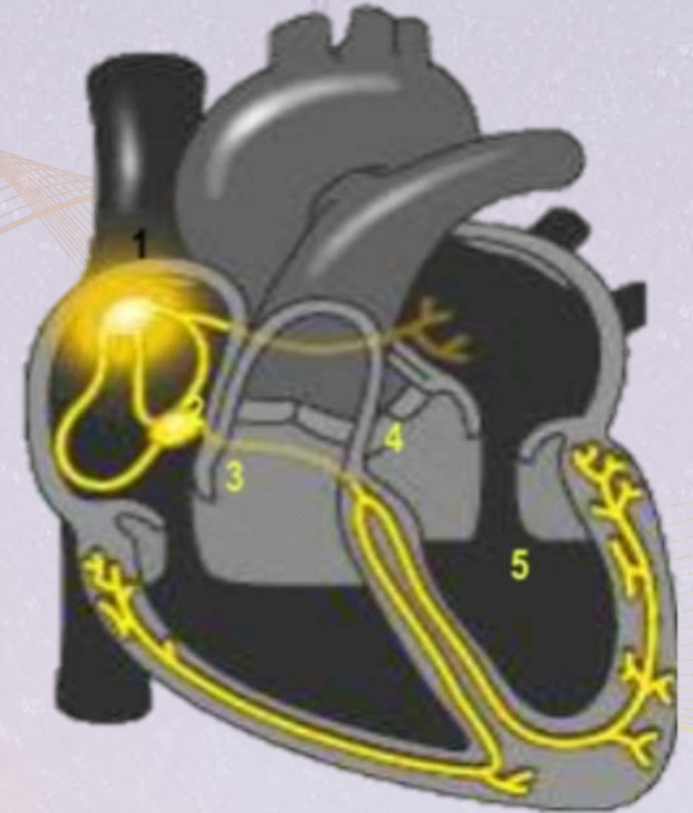
- Sistema vascular y endotelio.
- Unidad glómic.



EL CUARTO CEREBRO Y LA PSICOSINTERGIA COHERENCIA PSICOFISIOLÓGICA

Componentes:

- Corazón e hilo de vida NSA.
 - Depresión y anclaje de hilo de vida.
 - Cirugías a corazón abierto.
 - Síndrome del corazón roto.



EL CUARTO CEREBRO Y LA PSICOSINTERGIA COHERENCIA PSICOFISIOLÓGICA

Componentes:

- Conexión epífisis-timo-corazón y respuesta de relajación.
- Restaurar la chispa de la vida y la alegría.
- Conexión a energía pránica



LA CIENCIA EMERGENTE DEL CORAZÓN

Reconocer el generador cuántico del corazón como un factor esencial para la salud.

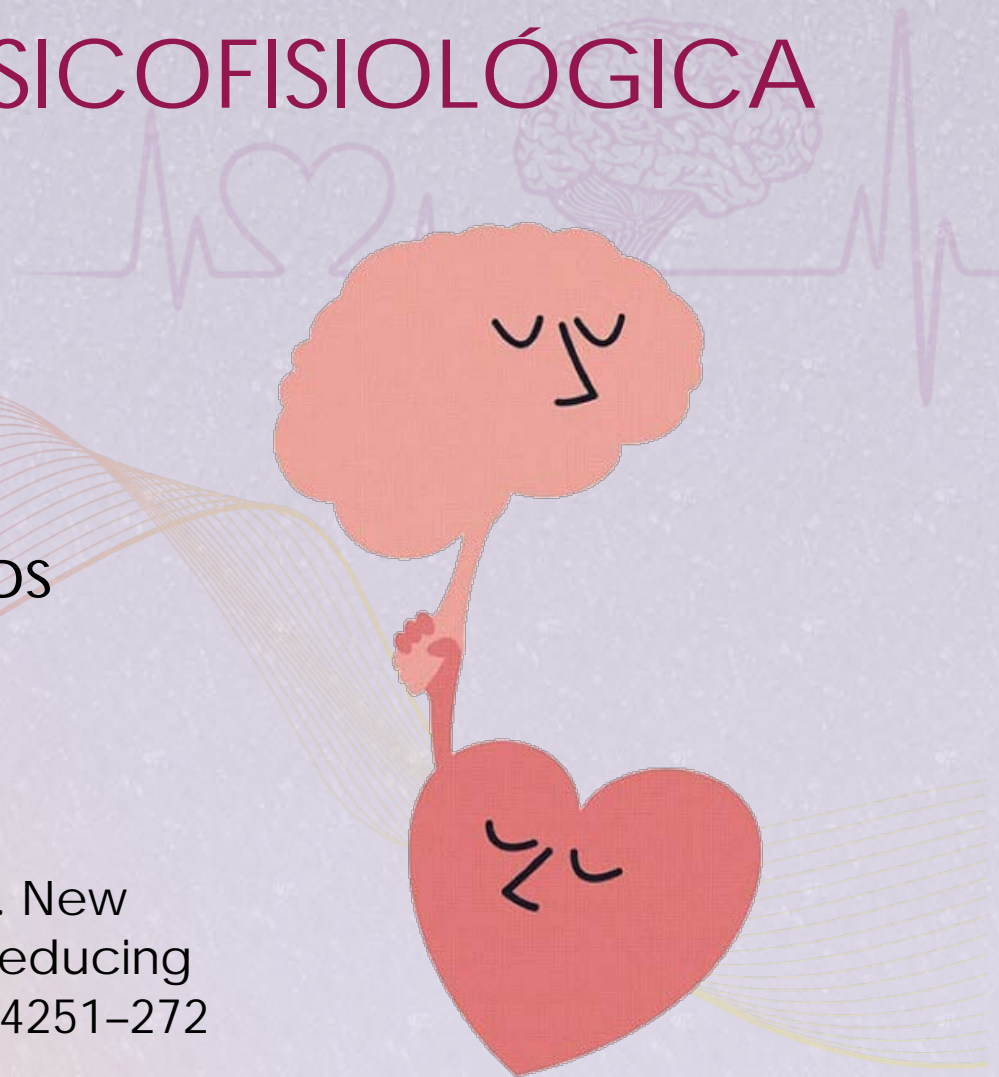


MODELO DE COHERENCIA PSICOFISIOLÓGICA

Basado en el funcionamiento cognitivo óptimo y la estabilidad emocional.

Fundamentado en la investigación en los campos de la **neurocardiología**, la **psicofisiología** y la **neurociencia**

McCraty R., Atkinson M., Lipsenthal L., Arguelles L. (2009a). New hope for correctional officers: an innovative program for reducing stress and health risks. *Appl. Psychophysiol. Biofeedback* 34:251–272
10.1007/s10484-009-9087-0 [[PubMed](#)] [[Cross Ref](#)]



COHERENCIA PSICOFISIOLÓGICA

- La coherencia psicofisiológica se basa en la teoría dinámica de sistemas.
- Enfatiza la importancia de una sana variabilidad fisiológica, la retroalimentación, la inhibición e interacción recíproca de los sistemas neurales interconectados que subyacen en el complejo sistema psicofisiológico.
- Se propone mantener la estabilidad y adaptabilidad frente a la complejidad de los cambios sociales y medioambientales.



HRV Y REGULACIÓN PSICOFISIOLÓGICA

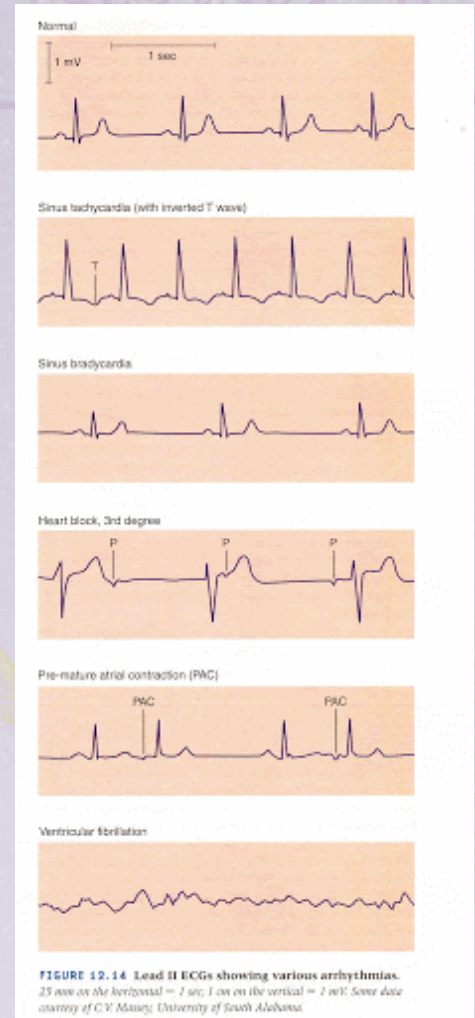
Un creciente número de artículos han relacionado:

- La respuesta HRV mediada por el vago y la capacidad de auto-regulación ([Segerstrom and Nes, 2007](#); [Geisler and Kubiak, 2009](#); [Reynard et al., 2011](#))
- La regulación emocional ([Appelhans and Luecken, 2006](#); [Geisler et al., 2010](#))
- Las interacciones sociales ([Smith et al., 2011](#); [Geisler et al., 2013](#))
- El sentido personal de coherencia ([Miller et al., 1960](#))
- Rasgos caracteriológicos de autodireccionamiento ([Zohar et al., 2013](#))



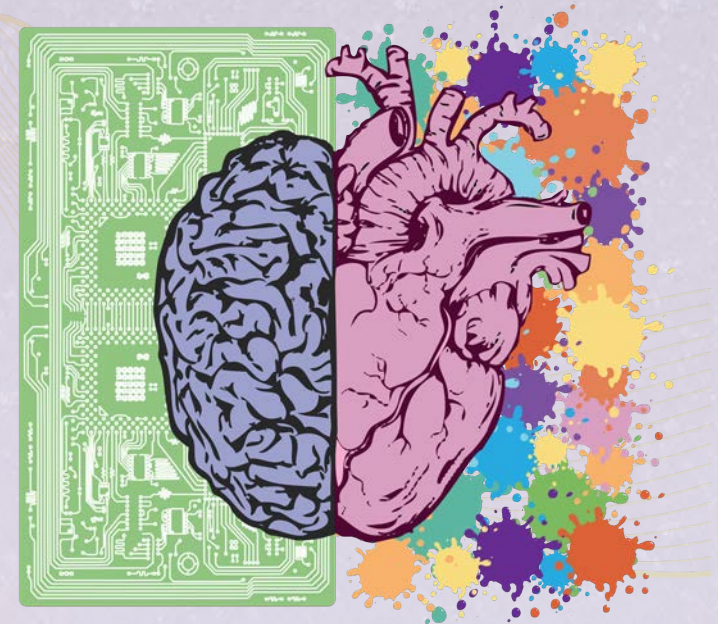
COHERENCIA CARDÍACA Y PSICOFISIOLÓGICA

- Se intercambian los términos de coherencia cardíaca y coherencia psico-fisiológica para describir la medida de orden, armonía y estabilidad en las oscilaciones de los sistemas de regulación durante un período de tiempo.
- El modelo de coherencia psicofisiológica predijo que las diferentes emociones están reflejadas en patrones específicos del ritmo cardíaco
- Artículo: HR; [McCraty et al., 2009b](#)



EMOCIONES POSITIVAS Y COHERENCIA CARDÍACA

- La activación intencional de emociones positivas incrementa la coherencia cardíaca y la capacidad de autorregulación ([McCraty et al., 2009b](#)).
- Existe un gran cuerpo de investigación acerca de los beneficios de los estados emocionales positivos sobre la salud física, mental y emocional ([Isen1999](#); [Fredrickson 2001, 2002](#); [Fredrickson and Joiner, 2002](#); [Fredrickson et al., 2003](#); [Wichers et al., 2007](#)).



COHERENCIA PSICO-FISIOLÓGICA

Durante los estados coherentes:

- Incremento del tráfico vagal aferente que inhibe las vías del dolor talámico a nivel de la medula espinal.
- Incrementos en la tasa de cambio en las neuronas sensorias cardíacas (traduciendo presión sanguínea, ritmo, etc.)



COHERENCIA PSICO-FISIOLÓGICA

Emociones positivas auto-inducidas

- Pueden desviar los sistemas psicofisiológicos hacia un orden más coherente y armonioso.
- Esto se asocia una mejoría en el rendimiento y la sensación de bienestar global.

